

眼科検査

犬・猫の眼の状態を調べるため様々な検査を行い、病気の診断をしています。実際に行う検査をご紹介します。

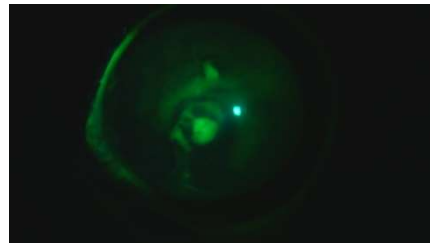
1) 細隙顕微鏡(スリットランプ)検査

眼やその周囲を拡大して観察します。まぶたの病気、眼の表面の角膜の病気、白内障など水晶体の病気の有無を確認するのに有用です。



2) フルオレセイン染色試験

眼の表面の角膜に傷がないかどうか、涙の異常がないかどうか調べるための検査です。

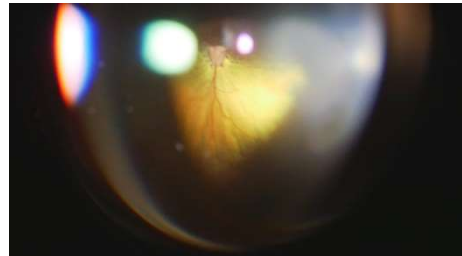


3) 眼圧検査

眼の中の水(眼房水)の変化を確認します。緑内障や眼の中で炎症を起こしているときに数値が変化します。

4) 眼底検査

眼の奥の網膜・視神経乳頭などを観察します。網膜・視神経乳頭の病気の有無を調べます。



5) シルマー涙試験

涙の量を測定します。涙が出にくくなる病気の診断に有用です。

6) 眼部超音波検査

眼の構造を超音波で確認します。腫瘍が疑われるときなどに有用な検査です。